

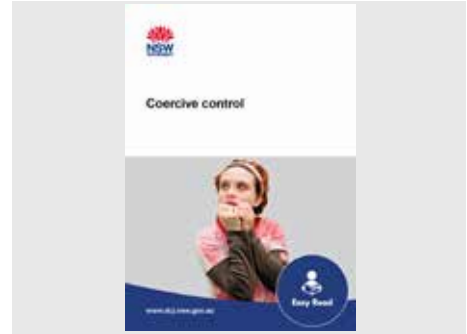
# السيطرة القسرية



مبسّط القراءة

## ملحة عن هذه المعلومات

هذه المعلومات هي عن السيطرة القسرية (الإكراهية).



تحصل السيطرة القسرية عندما يقوم شخص ما بتصرفات للسيطرة عليك.

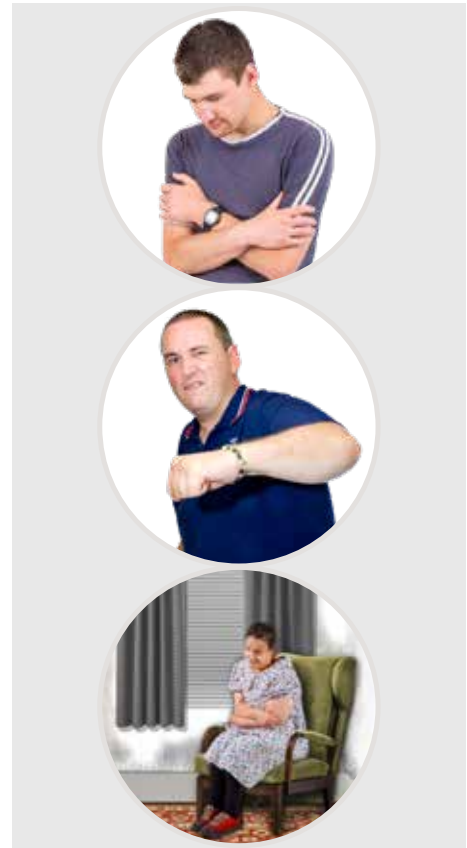


قد يقوم بـ:

• تخويفك

• التسبب بأذى لك

• منعك من رؤية أشخاص آخرين أو التحدث معهم.



يمكنك طلب المساعدة لقراءة نشرة المعلومات هذه.



يمكنك طلب المساعدة من

• فرد من العائلة



• صديق(ة)



• موظف(ة) دعم



## معلومات عن السيطرة القسرية

السيطرة القسرية هي نوع من إساءة المعاملة.



تحصل إساءة المعاملة عندما يسبب أحد ما الأذى لك.



تعني كلمة "بدني" قيام الجاني(ة) بالتسبب بأذى لجسمك



قد يكون الأذى بدنياً أو غير بدني.



تعني عبارة "غير بدني" قيام الجاني بإلحاق الأذى بوسائل أخرى مثل توجيه كلام بذيء لك.



يمكن أن تختلف السيطرة القسرية من شخص لآخر.



ويمكن أن تبدر السيطرة القسرية من أشخاص

• تتواعد (ين) معهم



• تربطك بهم علاقة.



ويمكن أن تبدر من شخص كنت على علاقة سابقة به(بها).



كما يمكن أن تبدر من

• فرد من عائلتك



• شخص تعيش (ين) معه



• مقدّم(ة) رعاية. مقدم(ة)

الرعاية شخص يعتني بك.



وتعتبر السيطرة القسرية دائماً تصرفاً خاطئاً.



## الوسائل التي يمكن أن تحصل بها السيطرة القسرية

يمكن أن تحصل السيطرة القسرية بوسائل عديدة ومتنوعة.



فيما يلي مجرد بعض الوسائل التي يمكن أن تحصل بها.



يمكن للجاني أن يسبب الأذى لصحتك العقلية.

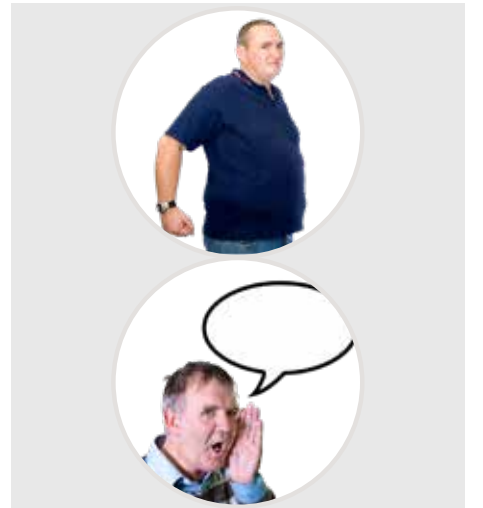
تعني الصحة العقلية الطريقة التي تفكر(ين) بها وتشعر(ين) بها.



قد يقوم الجاني(ة) بـ

• فعل أشياء تتّصف باللؤم الشديد تجاهك

• قول أنك لا تحسن(ين) القيام بأشياء ما.



ويمكن أن تكون السيطرة القسرية إساءة معاملة جنسية.



يعني هذا إكراهك على ممارسة أشياء جنسية لا تريد(ين) القيام بها.



وقد يجعلك الجاني(ة) تشعر(ين) بأنك تافه(ة).





وقد يقوم

• بإطلاق نكات تتناول شخصك

• إطلاع الآخرين على معلومات عنك من دون موافقتك.



ويمكن أن يستخدم العنف للتسبب بالأذى لك وقد يجعلك  
تشعر(ين) بالخوف.

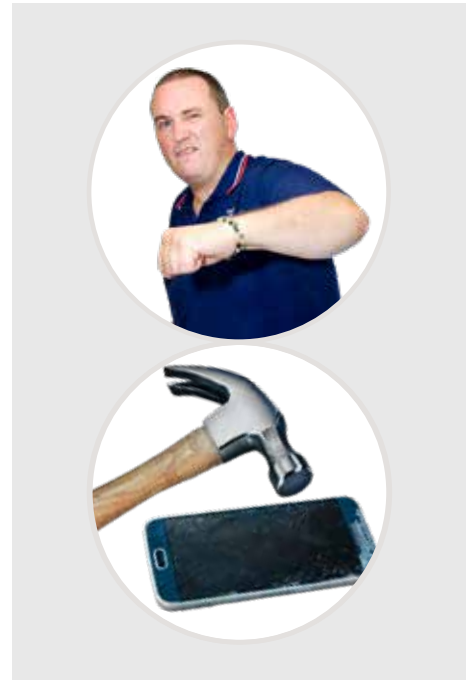
يعني العنف قيام الجاني بتصرفات سيئة جدًا تجعلك تشعر(ين)  
بعدم الأمان.



وقد يقوم بـ

• التسبب بأذى جسدي لك

• رمي أو كسر أشياء عن عمد.



وقد يقوم بتوجيه تهديدات لك .

تحصل التهديدات عندما يقول الشخص إنه سيفعل شيئاً سيئاً لك.



فقد يقول إنه سيعمل على إلغاء تأشيرتك.

التأشيرة هي شيء قد تحتاج(ين) إليه للبقاء في أستراليا إذا كنت غير مولود(ة) هنا.



وقد يفعل أشياء لمنعك من رؤية أفراد عائلتك وأصدقائك (صديقاتك).



وقد يقوم بأخذ هاتفك منك لمنعك من التكلّم مع أشخاص آخرين.

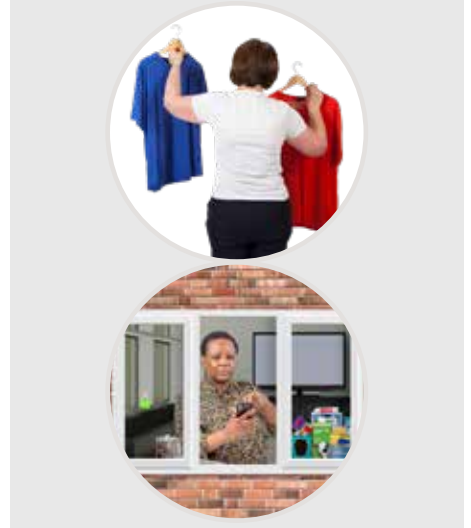


قد يمنعك من القيام بأشياء لوحدك.



وقد يقوم بـ

• وضع قواعد بشأن ما يمكنك ارتدائه



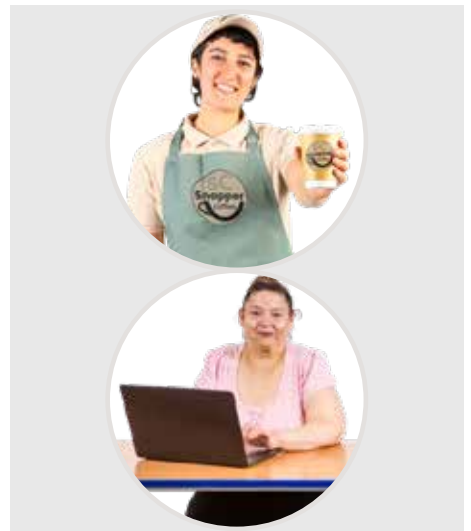
• والقول بأنك لا تستطيع (ين) مغادرة المنزل.

وقد يسيطر على طريقة استخدامك للمال.



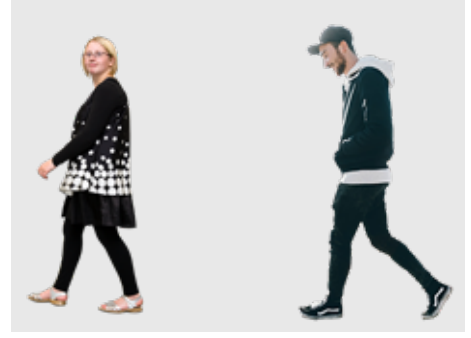
وقد لا يدعك

• تعمل (ين) خارج منزلك



• الاطلاع على حسابك المصرفي.

وقد يتعقب خطواتك من دون رغبتك أو علمك.



وقد يقوم بالاطلاع على بريدك الإلكتروني ورسائلك النصية.



وقد يمنعك من القيام بأشياء من ثقافتك.

تعني الثقافة الوسيلة التي تتصرف(ين) بها بسبب خلفيتك أو خلفية عائلتك الثقافية.



قد يمنعك من

• التكلم بلغتك الخاصة



• رؤية أشخاص من الثقافة التي تتحدّر(ين) منها.

وقد يقوم بـ

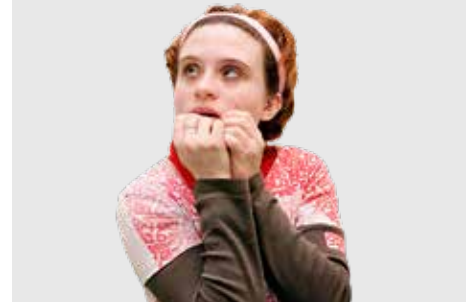
• وضع قواعد لأوقات ممارسة الجنس

• القول لك بأنه لا يمكنك استخدام وسيلة منع للحمل.

وسيلة منع الحمل شيء يمكن أن يمنعك أو يمنع شخصاً آخر  
من الحمل.



وقد يقوم بالاستعانة بخدمات لتخفيفك والسيطرة عليك.



يعني هذا أنه قد يقوم بـ

• إعطاء معلومات زائفة إلى خدمات رعاية الأطفال

• الكذب على خدمات الهجرة.

خدمات الهجرة هي خدمات تقدّم المساعدة للذين انتقلوا للعيش  
في أستراليا.



## السيطرة القسرية والقانون

سوف يتم قريباً تنفيذ قوانين بشأن السيطرة القسرية.

القوانين هي قواعد على الجميع اتباعها.



سوف يُعتبر مخالفاً للقانون قيام شخص باستخدام السيطرة القسرية تجاه شخص

• يكون على علاقة به

• كان على علاقة به سابقاً.



سوف يبدأ تنفيذ هذا القانون في تموز/يوليو 2024.



لا يمكن للقانون أن يساعدك إلا إذا حصلت السيطرة القسرية بعد تموز/يوليو 2024.



يمكنك الحصول على الدعم إذا تعرّضت للسيطرة القسرية.



إذا احتجت إلى مساعدة فورية ينبغي أن تقوم(ين) بما يلي:

• الاتصال بالرقم ثلاثة أصفار (000)

• وطلب الشرطة.



بإمكانك الاتصال بخدمة **1800 Respect** الهاتفية إذا حصلت

السيطرة القسرية لك أو لشخص تعرفه (تعرفينه).

تقدم خدمة **1800 Respect** الدعم والمعلومات مجاناً.



الرقم هو **1800 737 732**.

يمكنك الاتصال بموظفي هذه الخدمة في أي وقت من اليوم.



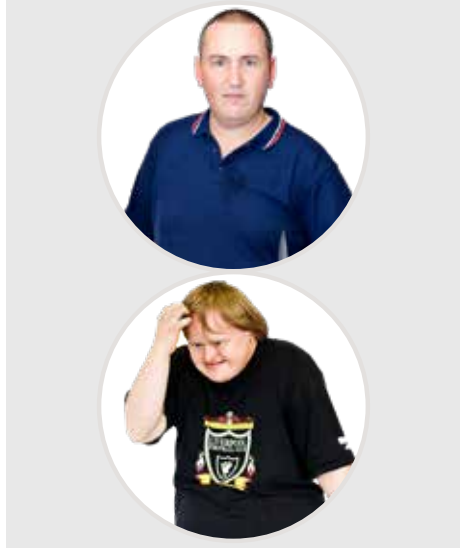
إذا كنت قلقاً بشأن ممارستك السيطرة القسرية على الآخرين يمكنك الاتصال بـ"خدمة إحالة الرجال" (Men's Referral Service).

 Men's Referral Service  
Operated by No to Violence

توفر "خدمة إحالة الرجال" الدعم والمعلومات مجاناً للرجال الذين

• مارسوا السيطرة القسرية على آخرين

• لديهم قلق بشأن ممارستهم السيطرة القسرية.



ولست مجبراً على أن تذكر اسمك لموظفي الخدمة.



الرقم هو **1300 766 491**.

يمكنك الاتصال بهم في أي وقت من اليوم.





ويمكنك الاتصال بخدمة الترجمة الخطية والشفهية للتحدث إلى شخص يتكلم لغتك.

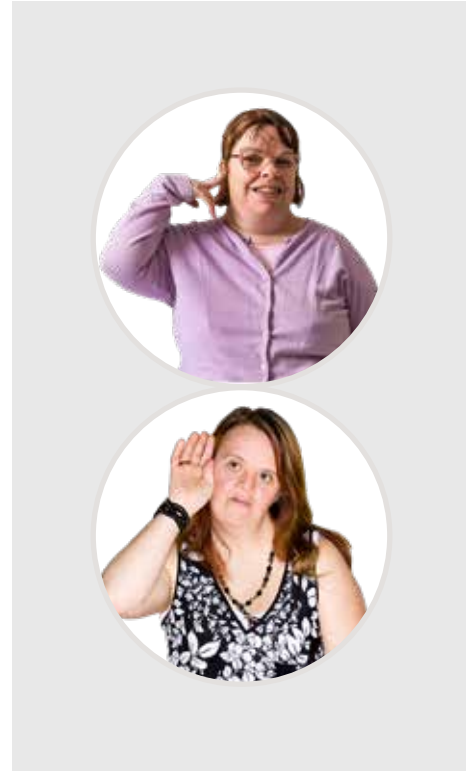


الرقم هو **131 450**.



ويمكنك الاتصال بالخدمة الوطنية لتوصيل المكالمات إذا كنت

• أصمًا



• لديك ضعف في السمع.

الرقم هو 13 36 77



يوجد المزيد من المعلومات عن السيطرة القسرية ووسائل الدعم على  
موقعنا الإلكتروني

[www.nsw.gov.au/coercive-control](http://www.nsw.gov.au/coercive-control)



هذا الموقع غير "مبسّط للقراءة" (Easy Read).

يمكنك طلب المساعدة لقراءته.



لقد استخدمت هيئة نيو ساوث ويلز للتعددية الثقافية (Multicultural NSW) "دليل تبسيط القراءة الخاص  
بمجلس الإعاقة الذهنية (CID)" لترجمة هذه الوثيقة.